



**Бюджетное учреждение Вологодской области
«Областной центр психолого-педагогической, медицинской
и социальной помощи»**

(БУ ВО «Областной центр ППМСП»)



**Выявление ПМПК детей «группы риска»
при проведении ГИА по
образовательным программам основного
и среднего общего образования**

**Соболева Мария Евгеньевна,
заместитель директора по реабилитационно-коррекционной работе
БУ ВО «Областной центр ППМСП»,
руководитель Центральной психолого-медико-педагогической
комиссии Вологодской области**



Рекомендации ПМПК

Обучающиеся с ОВЗ,
инвалидностью (при
необходимости) при подаче
заявления представляют копию
РЕКОМЕНДАЦИЙ ПМПК

п. 13 Порядка проведения ГИА по
образовательным программам
основного общего образования,
утв. приказом Минпросвещения
России №189, Рособрнадзора
№1513 от 07 ноября 2018 года

п. 11 Порядка проведения ГИА по
образовательным программам
среднего общего образования, утв.
приказом Минпросвещения
России №190, Рособрнадзора
№1512 от 07 ноября 2018 года

Приложение 14
к Порядку работы Центральной
и Территориальных психолого-
медико-педагогических комиссий
Вологодской области

ЗАКЛЮЧЕНИЕ

(официальное наименование ЦПМПК (ТПМПК))

от «__» _____ 20__ г. № _____

Фамилия, имя, отчество _____

Дата рождения _____ Организация _____

Выводы:

Рекомендации:

Особые мнения специалистов _____

М.П.	Руководитель _____	Врач-психиатр _____
	Учитель-дефектолог _____	Невролог _____
	Учитель-логопед _____	Сурдолог _____
	Педагог-психолог _____	Ортопед _____
	Социальный педагог _____	Офтальмолог _____
	Секретарь _____	Педиатр _____

С заключением комиссии _____
(отнакомлен(а))

С рекомендациями комиссии _____
(согласен (на) / не согласен (на))

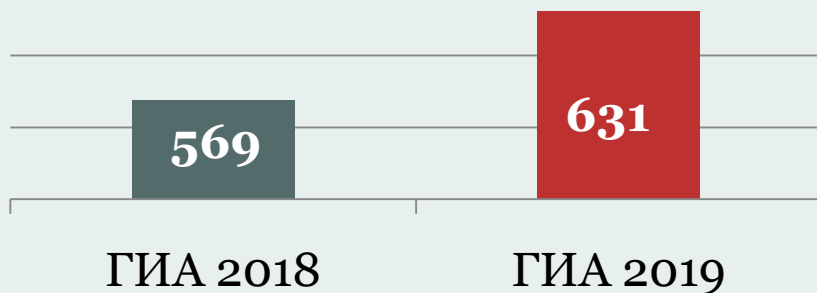
Родитель
(законный представитель) / обучающийся(ая) старше 18 лет (нужное подчеркнуть)

(подпись) / _____
(расшифровка подписи)

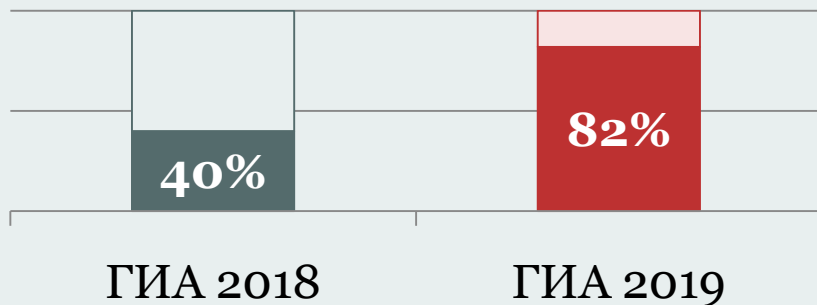


Количество выпускников, сдававших ГИА в специальных условиях

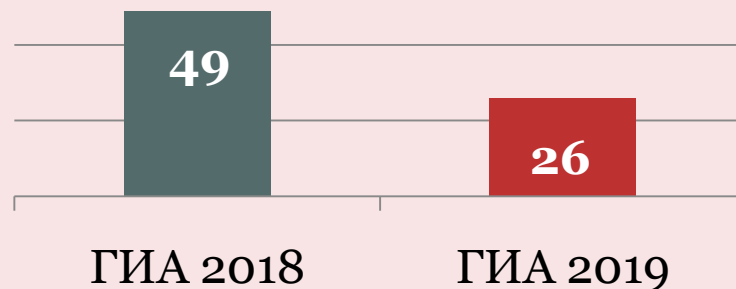
Количество обучающихся,
сдававших ГИА в
специальных условиях



Количество участников ГИА,
получивших рекомендации
ПМПК



Количество
обучающихся, не сдавших
ГИА в специальных
условиях





Специальные условия ГИА для детей-инвалидов и инвалидов

При предъявлении справки об инвалидности

ГВЭ в устной форме по желанию

Беспрепятственный доступ

Увеличение продолжительности
экзамена

Организация питания и
перерывов

Решение учреждения медико-социальной экспертизы является обязательным для исполнения соответствующими органами государственной власти, органами местного самоуправления, а также организациями независимо от организационно-правовой формы и формы собственности (статья 5 Федерального закона «О социальной защите инвалидов в Российской Федерации»)

Министерство здравоохранения
и социального развития Российской Федерации

(наименование федерального государственного учреждения медико-социальной экспертизы)

СПРАВКА серия МСЭ-2007 №2886591
(выдается инвалиду)

дата рождения (фамилия, имя, отчество в детальной папке)

(место жительства, при отсутствии места жительства — место пребывания, фактического проживания на территории Российской Федерации, место нахождения постоянного места жительства, выехавшего на постоянное жительство за пределы Российской Федерации (указывается подчёркнуто))

установлена инвалидность, впервые, повторно (указываемое подчеркнуть)

(дата установления инвалидности)

При предъявлении справки об инвалидности + копии рекомендаций ПМПК

Присутствие ассистентов

Использование технических средств

Оборудование звукоусиливающей аппаратурой

Привлечение ассистента- сурдопереводчика

Использование рельефно-точечного шрифта
Брайля

Масштабирование материалов и
индивидуальное освещение

Выполнение работы на компьютере по
желанию



Специальные условия ГИА для обучающихся на дому или в медицинской организации



Основание:

Заключение медицинской
организации

Протокол заключения Клинико-Экспертной Комиссии

Ф.И.О. _____ Дата рождения _____

Клинический диагноз и его осложнения _____

Решение комиссии _____

Подпись членов комиссии

Председатель КЭК /

Зав. Отделением /

Лечащий врач /

" " 20 __ г.

Организация ГИА на дому

Присутствие ассистентов

Использование технических средств

Оборудование звукоусиливающей аппаратурой

Привлечение ассистента- сурдопереводчика

Использование рельефно-точечного шрифта
Брайля

Масштабирование материалов и
индивидуальное освещение

Выполнение работы на компьютере по
желанию

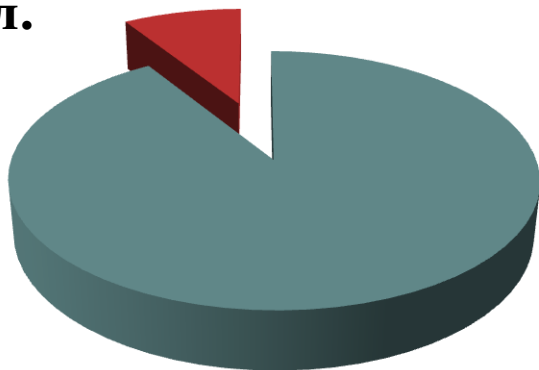


Обучающиеся с ОВЗ и инвалидностью, не прошедшие ГИА



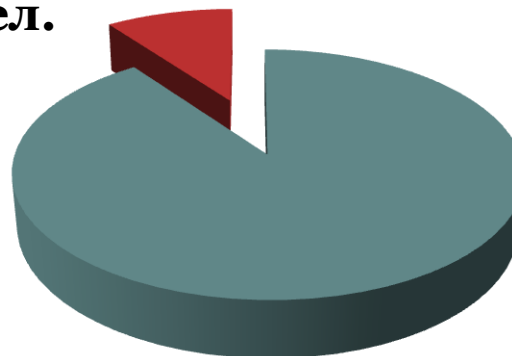
ГИА 2018

**49
чел.**



ГИА 2019

**34
чел.**

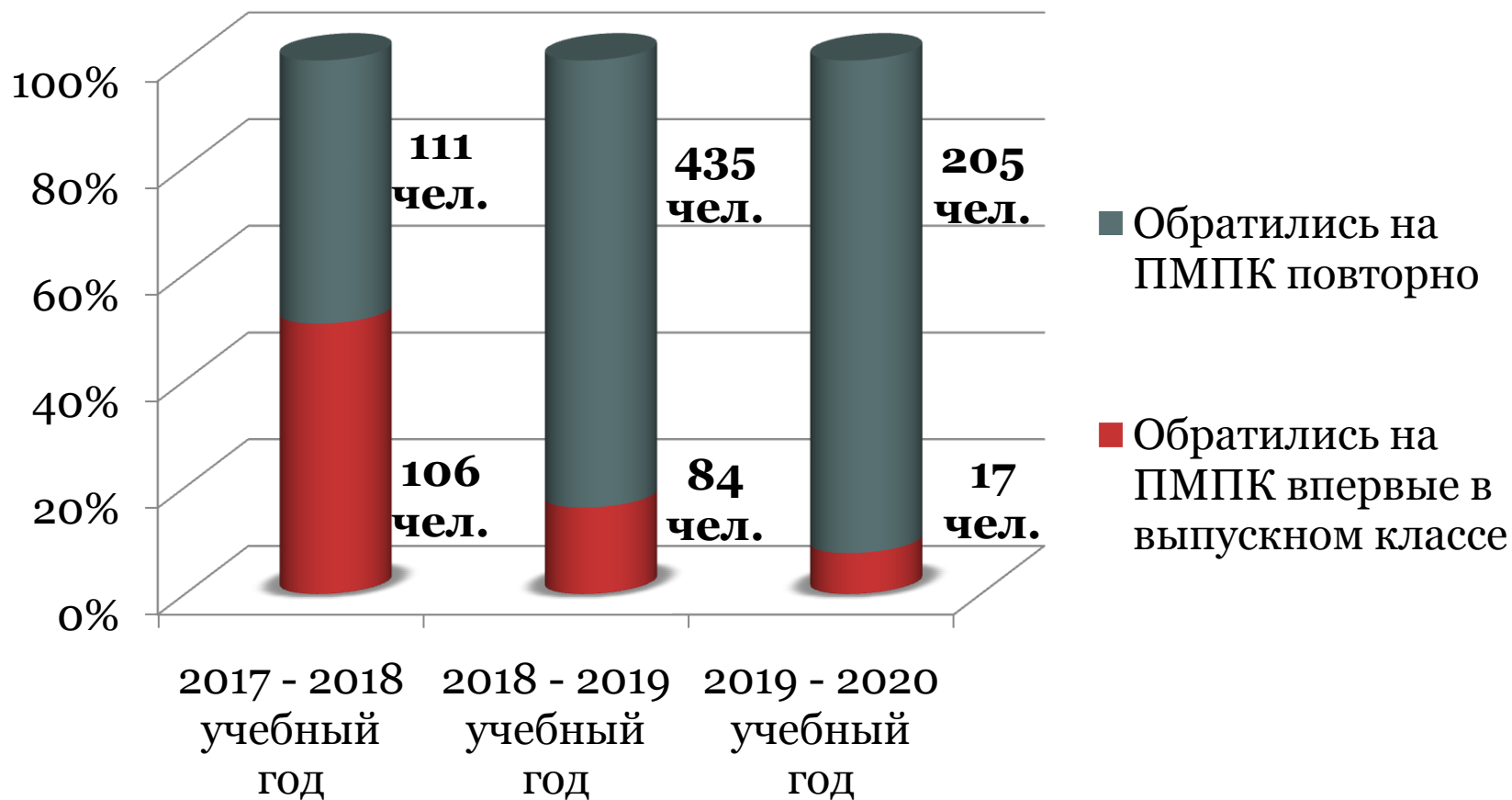



Обучающиеся с ОВЗ и инвалидностью, не прошедшие ГИА в 2019 году:

18 чел.	Не обращались на ПМПК
7 чел.	Сдавали ГИА в обычных условиях
6 чел.	Имеют отклонения в поведении
3 чел.	Диагностирована умственная отсталость (интеллектуальные нарушения)



Обращения на ПМПК **впервые** / **повторно** в выпускном классе





Задания, предъявляемые для оценки уровня осведомленности и обученности в 9 классе



- ✓ Назови города Вологодской области
- ✓ Назови столицу России
- ✓ Где живут пингвины?
- ✓ Каких поэтов ты знаешь?
- ✓ Что такое пара?



- ✓ Джинсы в магазине стоили 1000 рублей. Сейчас их продают со скидкой 20%. Сколько стоят джинсы сейчас?
- ✓ Сколько метров плитуса нужно купить в комнату шириной 3 м, длиной 5 м?



Прочитай текст.

- ✓ Объявление
- ✓ Лев и лиса (восточная притча)
- ✓ Отрывок из биографии известного человека

Ответь на вопросы.

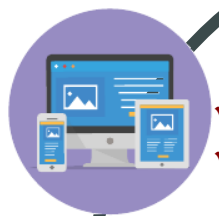
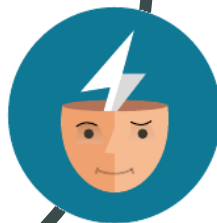


Напиши предложения под диктовку.

- ✓ Сверху лист осины яркий и зелёный, а снизу серый.
- ✓ Приглашаю на праздник, который состоится 2 марта в 12 часов.



Реализация образовательного маршрута



АООП

- ✓ Коррекционная работа
- ✓ Сроки освоения программы
- ✓ Организация пространства
- ✓ Специальные пособия
- ✓ Специальное оборудование
- ✓ Учет индивидуальных особенностей



ГИА

**в специальных
условиях**



Первичное обследование ПМПК выпускника

ПМПК

✓ Рекомендуют условия обучения



ГИА

**в специальных
условиях**



Образцы приказов о переводе на обучение по АОП

ПРИКАЗ

21.10.2019

№ 131-У

О переводе на обучение
по адаптированной программе

На основании заявления родителей, заключения Центральной ПМПК
Вологодской области от 24.10.2019 года № 1296/01-2

приказываю:

1. Перевести обучающегося 9 «б» класса
на обучение по адаптированной основной общеобразовательной программе
основного общего образования обучающихся, имеющих тяжелое нарушение речи.

Директор школы



Первичное обследование ПМПК –
24.10.2019

Повторное обследование ПМПК –
01.11.2019

Первичное обследование
ПМПК – 31.01.2019

Повторное обследование
ПМПК – 05.02.2019

ВЫПИСКА из ПРИКАЗА

от 29.12.2018

№ 146-у

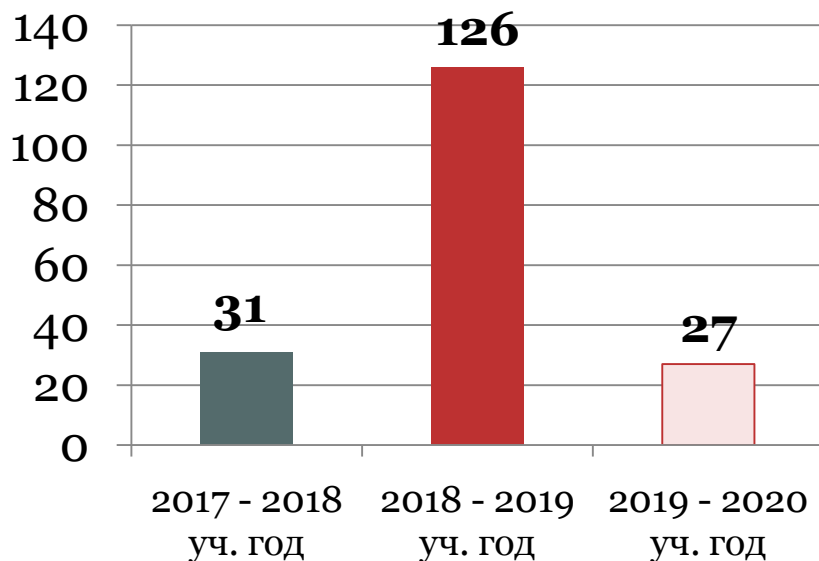
О переводе обучающихся

На основании рекомендаций ПМПК, заявлений родителей (законных представителей),
ПРИКАЗЫВАЮ:

1. Перевести с 09.01.2019 года на обучение по адаптированной основной общеобразовательной программе общего образования обучающихся с задержкой психического развития в условиях инклюзивного обучения 9 класса следующего обучающегося:

Раннее выявление обучающихся «группы риска»

Обследование ПМПК обучающихся 7 – 8 классов



Фронтальное психолого-педагогическое обследование обучающихся начальных классов в целях выявления детей «группы риска»

Направление на ПМПК
(приложение 5 к Порядку работы
Ц и ТПМПК, утв. приказом
Департамента образования области
от 16.09.2016 №2696)



Обследование ПМПК обучающихся с нарушениями поведения



Задача ПМПК



Определение условий организации индивидуальной профилактической работы для обучающихся, имеющих нарушения поведения

Возможные причины нарушений поведения школьника



- ✓ Медико-биологические (состояние здоровья)
- ✓ Педагогические (несоответствие требований возможностям ребенка)
- ✓ Социальные (неблагоприятные условия воспитания, конфликты, неблагоприятное влияние сообществ сверстников)
- ✓ Психологические (индивидуальные свойства личности, депрессии, фобии, деформации ценностных ориентаций)



Необходимость создания специальных условий для получения образования, индивидуальной профилактической работы, коррекции нарушений поведения



Документы, предоставляемые на ПМПК



**Заявление,
согласие на
обработку ПД**

**Копия паспорта
участника ГИА**

**Паспорт
родителя
(законного
представителя)**

**Копия
документов о
представлении
интересов
участника ГИА**

**Направление на
ПМПК**

**Ранее
полученные
заключения
ПМПК**

**Заключения
консилиума и
специалистов**

**Письменные
работы по
русскому языку
и математике**

**Выписка из
истории
развития**

**Заключения
врачей**

Характеристика

**Копия справки
об обучении на
дому**

**Копия приказа
об обучении на
дому**

**Справка об
инвалидности**

**Сведения об
успеваемости**

**Копия приказа
об обучении по
АООП**





Консультации для родителей (законных представителей)

- ГОРЯЧАЯ ЛИНИЯ -

по проведению ГИА
для обучающихся с ОВЗ

(8172) 51-39-86
с 9:00 до 12:00
(вторник, четверг)

Национальный проект «Образование»
Федеральный проект «Поддержка семей, имеющих детей»
Вологодская область

Главная О проекте

Запись по телефонам

г. Вологда
Тел: (8172) 53-03-70
Районы: Вашкинский, Вожегодский, Вологодский, Вытегорский, Гризовецкий, Междуреченский, Сокольский, Сямженский, Усть-Кубинский, Харовский

г. Череповец
Тел: (8202) 57-60-24
Районы: Бабээвский, Белоозерский, Кадуйский, Кирилловский, Устюженский, Чагодощенский, Череповецкий, Шекснинский

г. Великий Устюг
Тел: (81730) 3-60-64

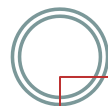
**БЕСПЛАТНЫЕ ИНДИВИДУАЛЬНЫЕ
консультации для родителей**
логопеда, психолога, дефектолога, социального педагога

Тематика консультирования:

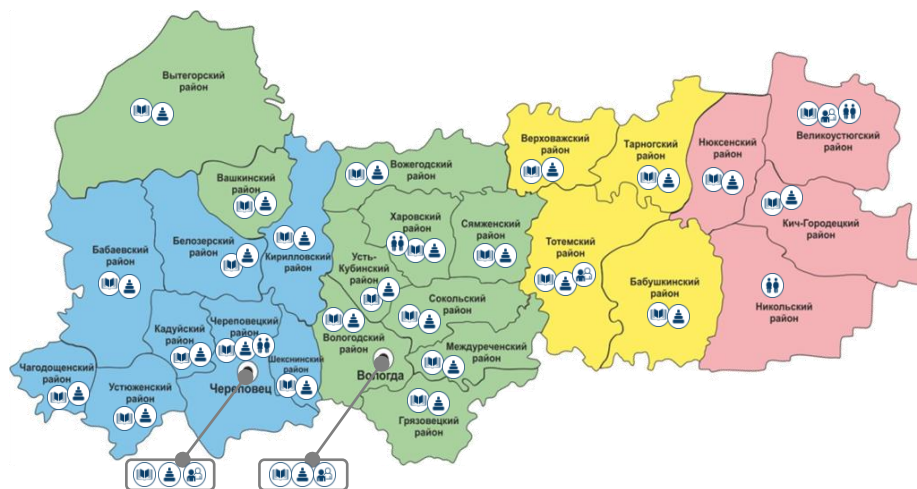
- трудности в обучении, воспитании и развитии детей
- речевые нарушения
- детско-родительские отношения
- психологическая подготовка к школьным испытаниям (ЕГЭ, контрольные, ВПР)
- ранний возраст (от 0 до 3 лет)
- особенности поведения и эмоционального состояния (тревожность, конфликты, гиперактивность) и другое

Формы консультаций:

- очная - встреча со специалистом на консультационной площадке
- дистанционная - беседа со специалистом по skype
- выездная - по месту жительства или обучения*
(*в случае необходимости)



Федеральный проект «Поддержка семей, имеющих детей» национального проекта «Образование»



<http://podderjkasemei35.ru/>



БУ ВО «Областной центр ППМСП»



160002, г. Вологда, Поселковый пер., д. 3

(8172) 53-03-70 (регистратура)

(8172) 51-38-28 (т/ф)

(8172) 51-76-14 (т/ф)

osrpmcc@mail.ru

osrpmcc.edu35.ru

http://vk.com/mo_pmcc

<http://vk.com/pmccforkids>

(8172) 51-39-86 («горячая линия»)

вт., чт. с 9.00 до 12.00

**БУ ВО «Череповецкий
центр ППМСП»**

162610, г. Череповец, ул.
Ленина, 137

gouccrpmss@yandex.ru

www.ccpmss.edu35.ru

(8202) 57-60-24, 57-10-70

**БУ ВО
«Великоустюгский
центр ППМСП»**

162340, г. Великий Устюг,
ул. Пушкариха, 7

dece_@mail.ru

www.p05306.edu35.ru

(8-1738) 2-19-61, 2-79-74

**БУ ВО «Тотемский
центр ППМСП»**

161300, г. Тотьма, ул.
Ключихина, 2

gutzpmss@yandex.ru

www.tzpmss.edu35.ru

(8-1739) 2-31-05, 2-15-17